



PŁYTKI ELEWACYJNE **IZOFLEX**

KATALOG PRODUKTÓW

O SYSTEMIE

CO TO JEST SYSTEM IZOFLEX:

Są to lekkie płytki elewacyjne mocowane na specjalnym kleju Izoflex-SK, które stosuje się do licowania elewacji budynków, cokołów, przy renowacjach, dociepleniach lub jako dodatki dekoracyjne na zewnątrz i wewnątrz pomieszczeń. Są idealnym produktem dla: projektantów, architektów, dekoratorów wnętrz oraz wykonawców i majsterkowiczów. Ściana licowana okładziną ma wygląd muru ceglanego.

SKŁAD SYSTEMU IZOFLEX:

- elastyczne płytki **Izoflex**
- klej **Izoflex-SK**
- środek gruntujący **Izoflex-Grunt**

Zastosowanie systemu **IZOFLEX** na przykładzie ocieplenia (styropian + siatka + zaprawa klejąca)



Płytki charakteryzują się wysoką elastycznością, dzięki której możemy oklejać powierzchnie okrągłe (np. słupy w formie walca), nierówne, krzywe. Walory:

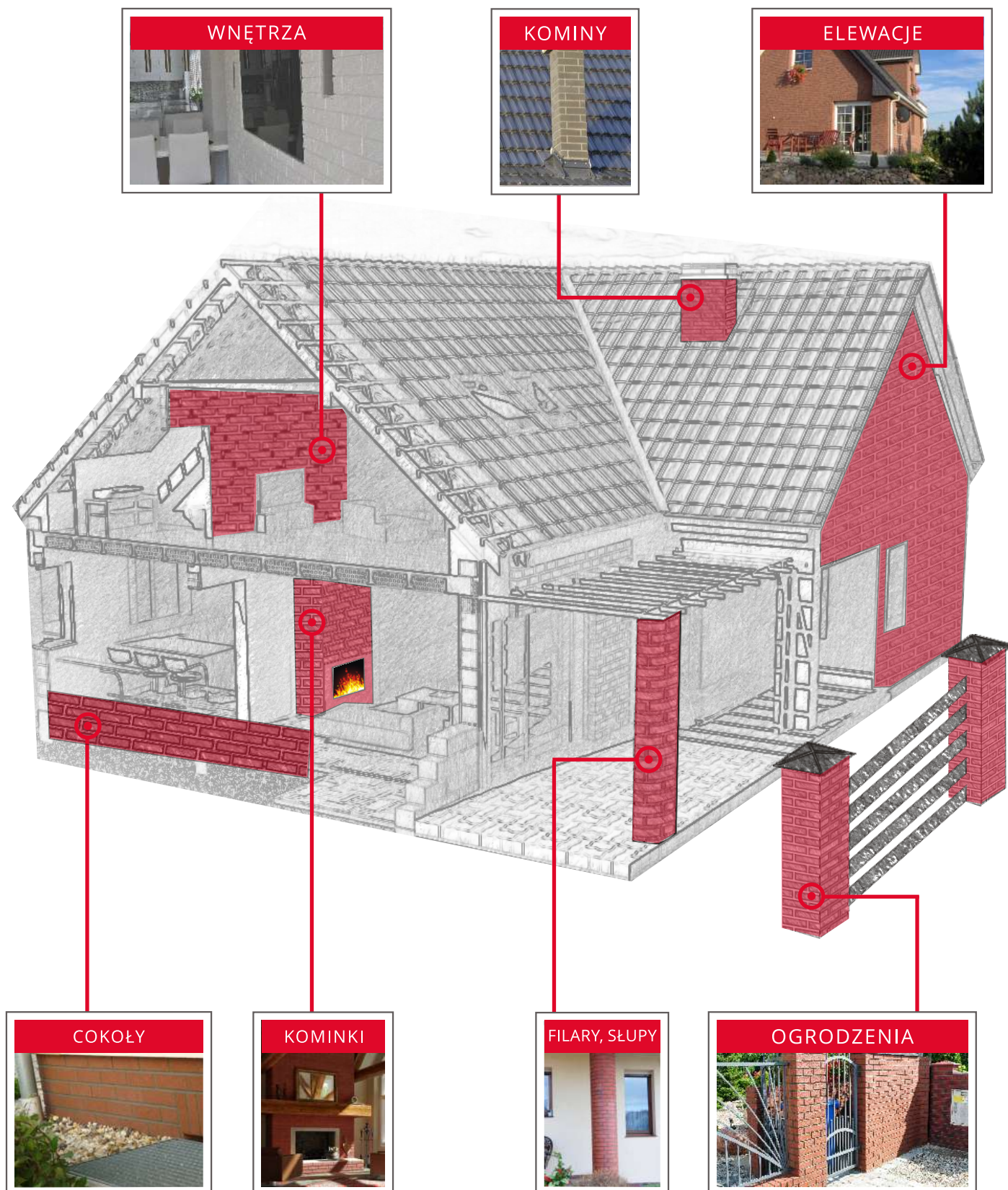
- **cienkie** (ok. 3mm),
- **lekkie** (ok. 4 kg na 1m² powierzchni),
- **bogata kolorystyka**, 3 faktury (gładka, rustykalna, łupek), 3 szerokości (52, 65 i 71mm) oraz 2 długości (240 i 360mm) .

Na specjalne życzenie Klienta istnieje możliwość przygotowania **niestandardowego koloru lub rozmiaru**.

Płytki dostosowują się do kształtu podłoża dzięki czemu nie ma efektu odstawania narożników. System **Izoflex** pozostaje elastyczny na wykonanej elewacji nawet po całkowitym wyschnięciu. "Pracuje" z elewacją, co ma duże znaczenie zwłaszcza przy stosowaniu na dociepleniach.

ZASTOSOWANIE

System **IZOFLEX** przeznaczony jest do wykonywania okładzin elewacyjnych na **podłożach mineralnych** (z betonu, tynku cementowego, tynku cementowo-wapiennego, itp.) oraz na ociepleniach budynku z zastosowaniem **styropianu** lub **wetny**.



WALORY

Materiał lekki



6kg/1m² – nie ma ograniczeń do stosowania na wysokich kondygnacjach, warstwa ocieplenia nie wymaga kosztownego przygotowania jak pod płytki klinkierowe

Łatwy w montażu i obróbce



Nie stosuje się dystansów, krzyżyków, do przycinania płytek używa się noża lub nożyczek, nie ma dodatkowego fugowania oraz impregnowania.

Elastyczny



Płytkę dostosowuje się do kształtu podłoża, nie ma efektu odstawania narożników jak przy ceramice, jest możliwość oklejenia powierzchni nierównych, krzywych oraz okrągłych.

Cienki



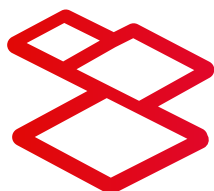
Ok. 3mm grubości, dzięki czemu płytkę jest lekka. We wnętrzach nie zabiera miejsca.

Mrozoodporny i wodoodporny



Odporny na długotrwały wpływ cyklicznie zmieniających się ujemnych i dodatnich temperatur. Klej chroni elewację przed dostępem wody, z którą nie wchodzi w żadne reakcje.

Na wszystkie podłoża



Możliwość stosowania na zewnątrz i wewnątrz budynków, na podłożach mineralnych (z betonu, tynku cementowego, tynku cementowo-wapiennego, itp.), oraz na ociepleniach z zastosowaniem styropianu lub wełny.

Wszystkie badania ITB



Pełna dokumentacja dopuszczająca produkt do obrotu w Polsce i UE, dodatkowe certyfikaty na inne kraje.
Produkt NIEPALNY
Można stosować w strefach PPOŻ i na wysokości ponad 25m

Brak wykwitów



Na oklejonych powierzchniach nie pojawiają się białe wykwitki solne jakże możemy zauważyć na płytkach ceramicznych lub ceglach klinkierowych; klej do płytek jest dyspersyjny, nie posiada w swym składzie wapna i cementu.

Ponad 25 lat na rynku



Polski kapitał, produkt funkcjonuje na polskim rynku od 1990 roku. Dzięki swojej pracowitości, wiedzy oraz dążeniu do celu, mały zakład przekształcono w duże, prężnie działające przedsiębiorstwo.

Efekt 3D



Zwiększa walory estetyczne elewacji, bardzo dobrze imitując mur.

Paroprzepuszczalny



Dzięki tej zalecie systemu Izoflex, para wodna przechodzi przez ścianę na skutek różnicy temperatury i ciśnienia z wnętrza na zewnątrz budynku.

Ręczna produkcja



Pomimo ponad 25-letniej działalności oraz wdrożonych rozwiązań technologicznych, elastyczne płytki elewacyjne Izoflex to nadal ręczna robota, dzięki której płytki są wyjątkowe i niepowtarzalne w zakresie oferowanych wzorów.

Wysoka jakość użytych składników



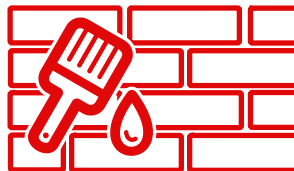
Głównymi składnikami zarówno płytek jak i kleju są wysoko gatunkowe piaski kwarcowe, żywice akrylowe oraz barwniki renomowanych producentów.

Konkurencyjna cena



Szybki montaż, brak fugowania, dodatkowego kołkowania i wiele innych elementów powoduje, że finalna cena produktu jest konkurencyjna w stosunku do tradycyjnych materiałów.

Możliwość malowania



W celu uzyskania indywidualnego koloru, istnieje możliwość pomalowania płytek farbą akrylową.

Łatwo dostępny



System Izoflex jest eksportowany do wielu krajów zarówno UE jak i poza UE. Sprzedaż prowadzona jest za pomocą sieci dystrybucji jak i wysyłkowo.

PŁYTKI ELEWACYJNE

Faktury:



gładka



łupek



rustykalna

PŁYTKI ELEWACYJNE

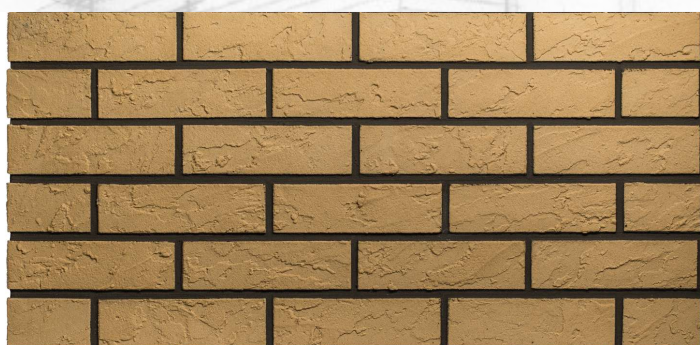
Zestaw kolorystyczny:

Kolorystyka podana w katalogu może nieznacznie odbiegać od kolorystyki wyrobów gotowych.

100



102



103



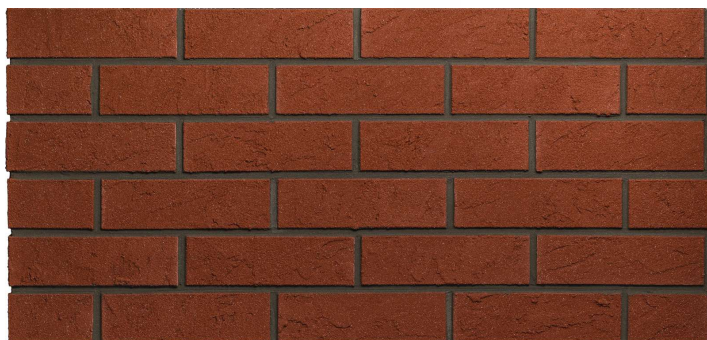
104



PŁYTKI ELEWACYJNE

Zestaw kolorystyczny:

105



106

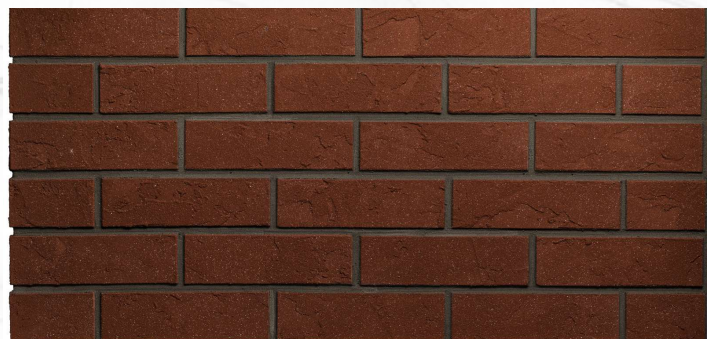


Szczecin

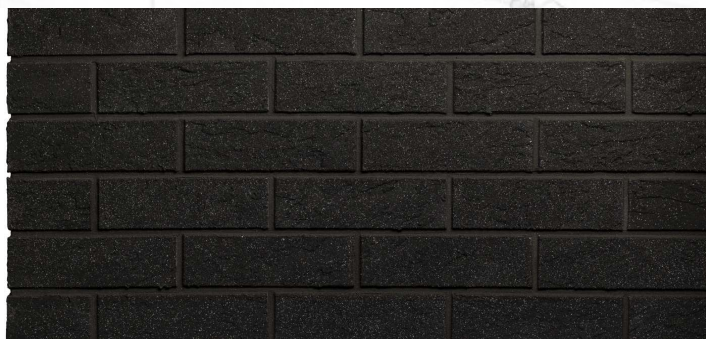
kolor płytek: 105
faktura: gładka
zabudowania wokół Bazyliki



107



108



PŁYTKI ELEWACYJNE

Zestaw kolorystyczny:

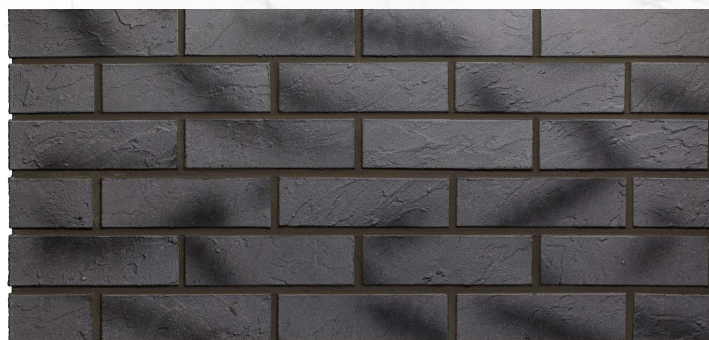
109



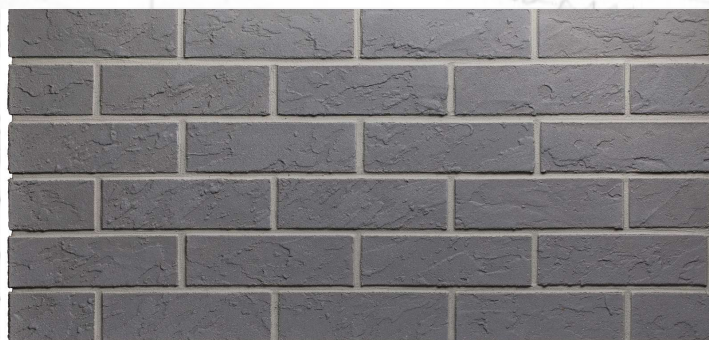
110



111



112



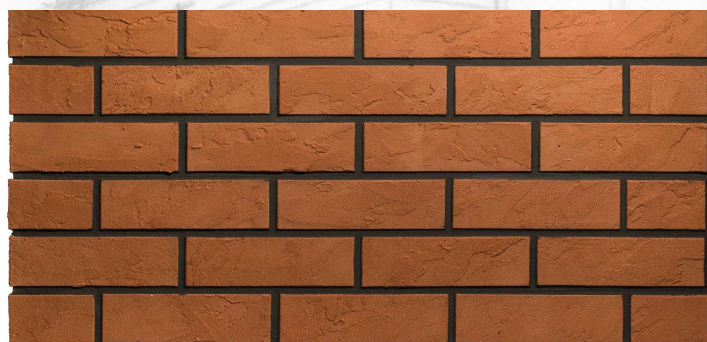
PŁYTKI ELEWACYJNE

Zestaw kolorystyczny:

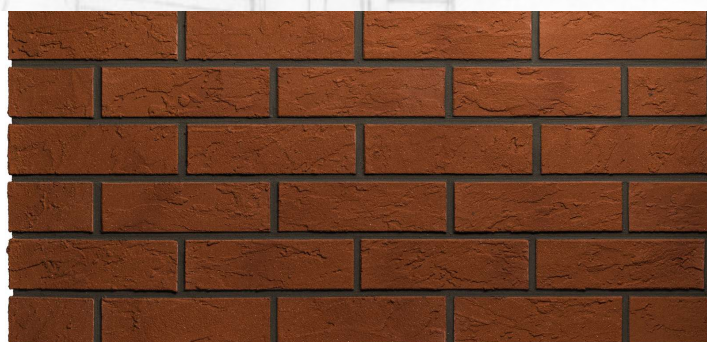
113



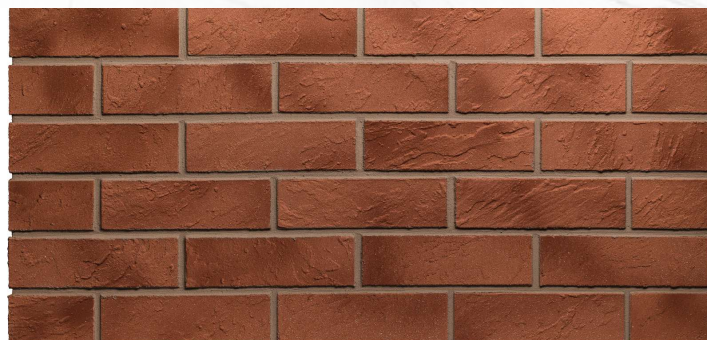
114



115



116



kolor na zamówienie



Jako PRODUCENT mamy możliwość stworzenia koloru oraz rozmiaru na zamówienie. Zapytaj o szczegóły.

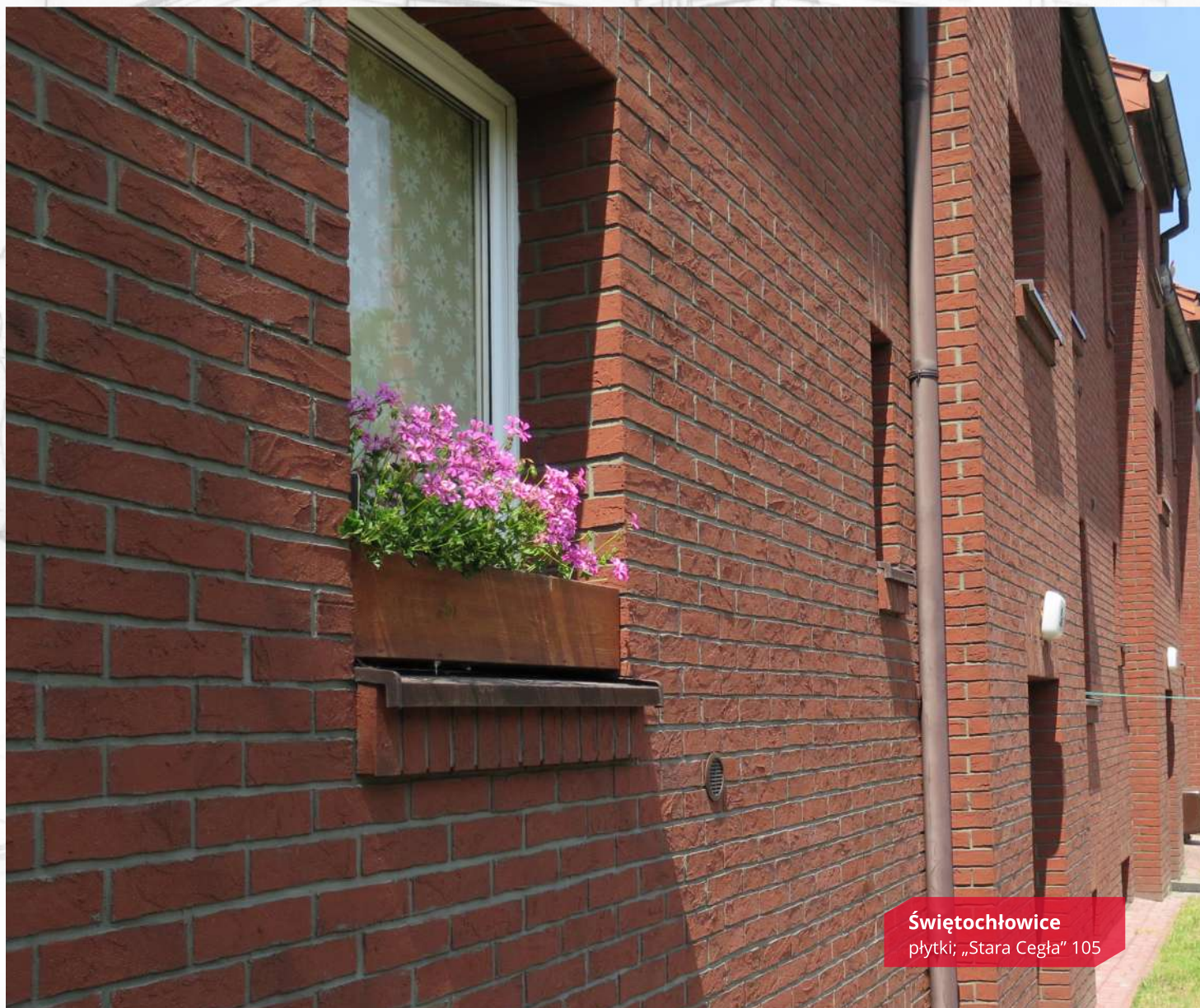
PŁYTKI ELEWACYJNE

Zestaw kolorystyczny:

Stara Cegła 105



Stara Cegła 107



Świętochłowice
płytki; „Stara Cegła” 105

- charakteryzuje się grubszą strukturą, nierównymi krawędziami oraz fakturą imitującą stary, zmurszały mur z delikatnym czarnym cieniem.
- produkowana jest w kolorach 105 i 107

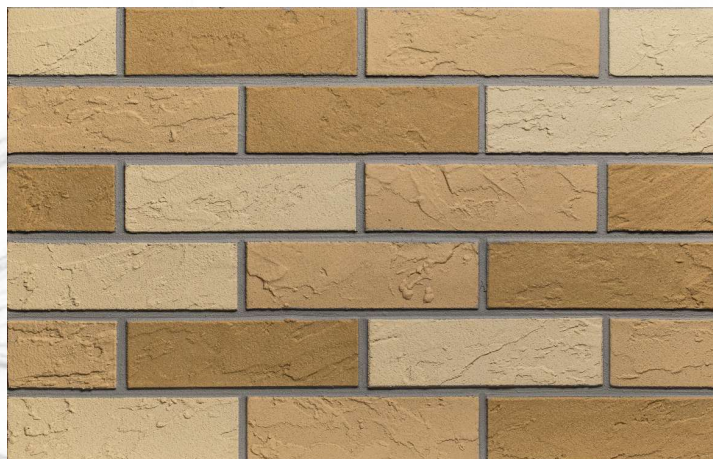
PŁYTKI ELEWACYJNE

Pozostałe wzory:

Mieszanka 3 szarości



Mieszanka 3 piaskowce

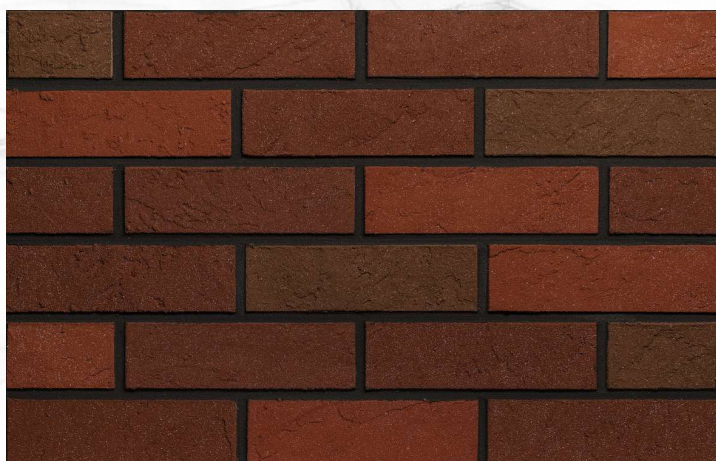


Łódź - Panoramika

kolor płytek: mieszanka „3 piaskowce”
faktura: gładka
nietypowy rozmiar



Mieszanka holenderska



Mieszanka belgijska



PŁYTKI ELEWACYJNE

Pozostałe wzory:

Szczypta cynamonu



Mieszanka maltańska



Mieszanka dalmatyńska



Namysłów

kolor płytek: miesz. dalmatyńska
faktura: łupek

KLEJ IZOFLEX-SK - trwale elastyczny o dużej przyczepności i sile klejenia, gotowy do użycia. Po związaniu klej jest wodo- i mrozoodporny. Konsystencja kleju w postaci gęstej pasty pozwala na łatwe rozprowadzenie go na podłożu i przyspiesza pracę eliminując potrzebę rozrabiania. Klej stosuje się do przyklejania płytek IZOFLEX na podłoża takie jak: beton, tynki cementowo-wapienne, gipsowe, płyty kartonowo-gipsowe, wiórowe, OSB, itp.



Aplikacja kleju:

Klej nakłada się na podłoża za pomocą szpachli zębatej 4mm. Wygładza się go w spoinie za pomocą pędzla. Zużycie kleju na 1m² - ok. 2,3 - 2,5 kg. Podłoża na które наносimy klej powinny być suche, nośne, nieosypliwe, uprzednio zagruntowane preparatem gruntującym IZOFLEX-Grunt.

Optymalna temperatura klejenia to +10 - +20°C (min. +5°C, max.+25°C).

Opakowania:

Klej jest sprzedawany w wiadrach: 1,5 kg; 5 kg; 9 kg; 20 kg; w gotowej do użycia masie.

Kolory:

Dostępne jest 5 kolorów kleju (fugi): biały, jasnoszary, ciemnoszary, antracyt, beżowy.

KOLORY KLEJU (klej jest zarazem fugą):



IZOFLEX GRUNT

- głębokopenetrujący, paroprzepuszczalny preparat do wzmocnienia podłoża pod okładzinę elewacyjną IZOFLEX, zmniejsza nasiąkliwość powierzchni chłonnych, wzmacnia podłoża betonowe, cementowe, cementowo-wapienne, gipsowe. Pod ceramikę, farby, kleje, tapety.

Poprawia przyczepność klejów do podłoża.

Aplikacja:

Stosuje się go w postaci nierozcieńczonej na zewnątrz i wewnątrz budynków. Optymalna temperatura stosowania to +5 - +25°C. Wydajność: 0,1-0,15 l/m² w zależności od nasiąkliwości podłoża. Czas schnięcia zależy od warunków atmosferycznych i chłonności podłoża (zalecana przerwa technologiczna przed układaniem np. płytek, farby itp. 24 godz.)

Opakowania:

Grunt jest sprzedawany w pojemnikach plastikowych: 1 litr; 5 litrów.



MONTAŻ

Niezbędne narzędzia:



poziomica tradycyjna
lub laserowa



ołówek



pędzelek 10 mm



nożyczki lub nóż



paca zębata 4 mm



miarka

Instrukcja montażu:



Od góry oklejanej powierzchni odmierzamy dwie linie poziome w odległości obliczonej wg. wzoru:
4 x szer. płytki + 3 x fuga 10-12 mm.

Wyznaczenie poszczególnych poziomów klejenia płytek może odbywać się przy pomocy rozpiętego sznura murarskiego, poziomicy tradycyjnej lub poziomicy laserowej

1



Klej IZOFLEX-SK наносimy szpachlą o zębach 4 x 4 mm, przygotowując podłoże dla czterech rzędów płytek jednocześnie.

Wielkość powierzchni pokrywanej klejem należy dopasować do temperatury powietrza tak, aby nie dopuścić do jego wysychania. Klej powinien być świeży i wilgotny. Aby klej nie zasychał w wiadrze, możemy zrosić jego powierzchnię wodą.

2



Klejenie rozpoczynamy od góry ściany, oklejając najpierw narożniki. Płytki przycinamy, przykładamy do siebie "na styk", a powstałą szczelinę uzupełniamy specjalną masą. Dzięki temu praca jest szybka, a narożnik wygląda jak z prawdziwej cegły.

3



Płytki układamy według ustalonego wiązania cegieł na mokrym kleju, równomiernie przyciskając, z zachowaniem odpowiednich spoin (10-12mm).

Należy zwrócić uwagę, aby płytka na całej swojej powierzchni dobrze przylegała do pokrytej klejem ściany, tak aby nie było pod nią pustych przestrzeni.

4



Dodatkowe fugowanie płytek jest zbyteczne, wystarczy klej w spoinie wygładzić wilgotnym (ale nie mokrym) pędzlem (10 mm).

Pamiętajmy, żeby wygładzony klej szczelnie pokrywał krawędzie płytek tak, aby nie dostała się tam woda.

5



Po wyschnięciu kleju, powstałe na narożnikach szczeliny uzupełnia się specjalną, dedykowaną masą (z tego samego materiału są zrobione płytki)

6



Płytki elewacyjne IZOFLEX przycina się na wymiar nożyczkami bądź nacina od spodu nożykiem i łamie.

7



Gotowe!

8

WAŻNE:

- okładzinę IZOFLEX należy kleić w dni bezdeszczowe, najlepiej w temperaturze **+10 - +20°C (min. +5, max.+25)**
- w przeciwieństwie do klinkieru, rozpoczynamy układanie płytek **od górnej części ściany**
- świeżo oklejone ściany należy **chronić** przed deszczem do całkowitego wyschnięcia
- czas wysychania kleju w optymalnych warunkach wynosi **od 2 godzin (w fugach) do 5 dni** pod płytkami
- jeśli klej wysycha nam zbyt szybko na ścianie, możemy użyć **spryskiwacza** w celu zroszenia powierzchni kleju.
- okładzin nie należy wykonywać **na podłożach przemarzniętych** lub przy prawdopodobieństwie wystąpienia przymrozków
- nie stosować do klejenia **powierzchni poziomych**
- zabrudzenia z kleju należy usuwać przed zaschnięciem
- narzędzia czyścić wodą **natychmiast** po zakończeniu pracy
- **nie ma potrzeby** dodatkowo impregnować powierzchni oklejonej płytkami IZOFLEX

Więcej informacji i porad na www.izoflex.pl

INFORMACJE TECHNICZNE

PRODUKT

Okładzina elewacyjna z elastycznych płytek IZOFLEX, mocowanych klejem IZOFLEX-SK.

ZASTOSOWANIE

- Zestaw systemu IZOFLEX przeznaczony jest do wykonywania okładzin elewacyjnych na:
 - podłożach mineralnych (z betonu, tynku cementowego, tynku cementowo - wapiennego, itp.), niepalnych o klasie co najmniej A2-s3,d0, reakcji na ogień, wg PN-EN 13501-1+A1:2010.
 - warstwie wierzchniej ociepleń ścian zewnętrznych budynków, montowanych na podłożach niepalnych o klasie reakcji na ogień co najmniej A2-s3,d0, **z warstwą termoizolacyjną ze styropianu lub wełny mineralnej (o grubości do 30cm)**
 - **pasy przeciwpożarowe- materiał niepalny; na wysokości ponad 25m**

SKŁAD

Piasek kwarcowy, wodne dyspersje żywic akrylowych, wypełniacze mineralne, środek hydrofobizujący, barwniki, domieszki modyfikujące.

WŁAŚCIWOŚCI TECHNICZNE

I.p.	Właściwości		Wymagania
1	Klasyfikacja ogniowa	reakcja na ogień	A2-s1, d0
		rozprzestrzenianie ognia przez ściany przy działaniu ognia o strony elewacji	Wyrób nierozprzestrzeniający ognia (NRO)
2	Nasiąkliwość wodna		poniżej 5%
3	Mrozoodporność		spełnia normy
4	Opór dyfuzyjny (paroprzepuszczalność)		wartość średnia 0,1

ROZMIAR PŁYTEK

Płytki podstawowe (długość **240mm**) oraz narożnikowe (dł. **360mm**) dostępne są w **3** szerokościach: **52 mm, 65 mm, 71 mm**. Możliwa produkcja płytek w indywidualnym rozmiarze.

ZUŻYCIE

płytki – od 44 do 66 szt. na 1m² powierzchni w zależności od wymiarów płytek

Rodzaj płytki	Szerokość płytki		
	52 mm	65 mm	71 mm
Podstawowa (240mm)	66 szt.	52 szt.	48 szt.
Narożnikowa (360mm)*	44 szt.	36 szt.	34 szt.

*1m² płytek narożnikowych wystarczy na ok 2,8 metra bieżącego narożnika budynku

klej - od 2,30 do 2,50 kg na 1m² powierzchni

preparat gruntujący - od 0,1 do 0,15 l/1m² powierzchni w zależności od nasiąkliwości podłoża

WAGA

Płytki: ok. 4kg/m²

System: na sucho ok 6kg/m²

OPAKOWANIE

płytki: kartony o zawartości na 1m², 4m² lub 5m² powierzchni montażowej

klej: wiadra o pojemności: 1,5 kg; 5 kg; 9 kg; 20 kg

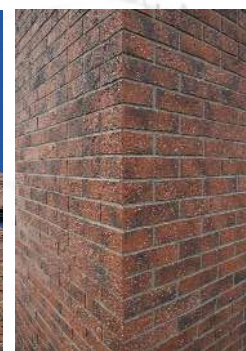
preparat gruntujący: kanistry o pojemności: 1 litr; 5 litrów

SKŁADOWANIE

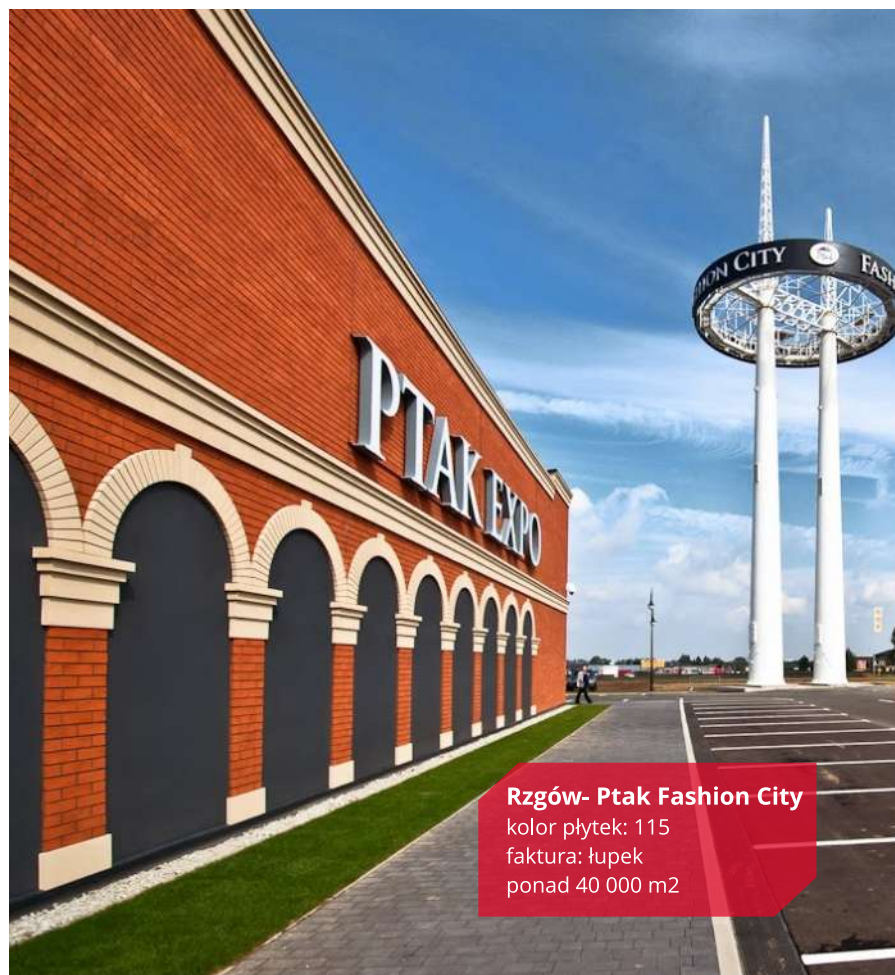
Płytki należy chronić przed wilgocią i przechowywać w suchym miejscu;

Klej i preparat gruntujący: do 12 miesięcy od daty produkcji przy składowaniu w oryginalnych, nieuszkodzonych opakowaniach, w temperaturze powyżej +5°C. Chronić przed mrozem i silnym nasłonecznieniem.

Wrocław
Centrum Badawczo - Rozwojowe
FIAB
płytki: Stara Cegła dodatkowo barwione



Handwritten signature or logo.



Rzów- Ptak Fashion City
kolor płytek: 115
faktura: łupek
ponad 40 000 m²

Szczecin

kolor płytek: 105
faktura: gładka
zabudowania wokół Bazyliki



Osiedle Czechy k. Pragi

kolor płytek: 110,112,113
faktura: gładka
rozmiar: 100x15 cm
(na specjalne zamówienie)

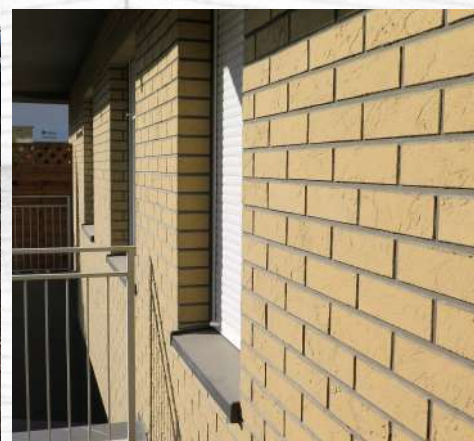
Handwritten signature or mark.



Wrocław
kolor płytek: 113, 116
faktura: łupek

Siechnice

kolor płytek: 115
faktura: gładka



Siechnice

kolor płytek: 102, 104
faktura: łupek

Mikołów

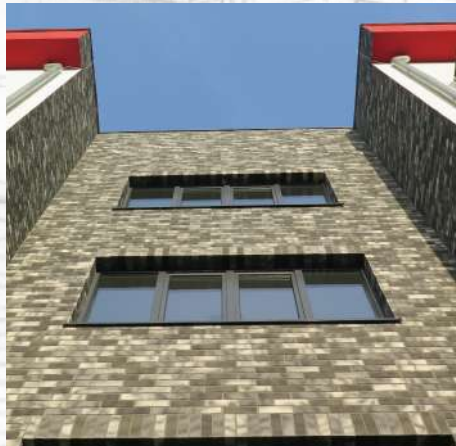
kolor płytek: 108,112
faktura: łupek



Gliwice
kolor płytek: 102
faktura: rustykalna

Namysłów

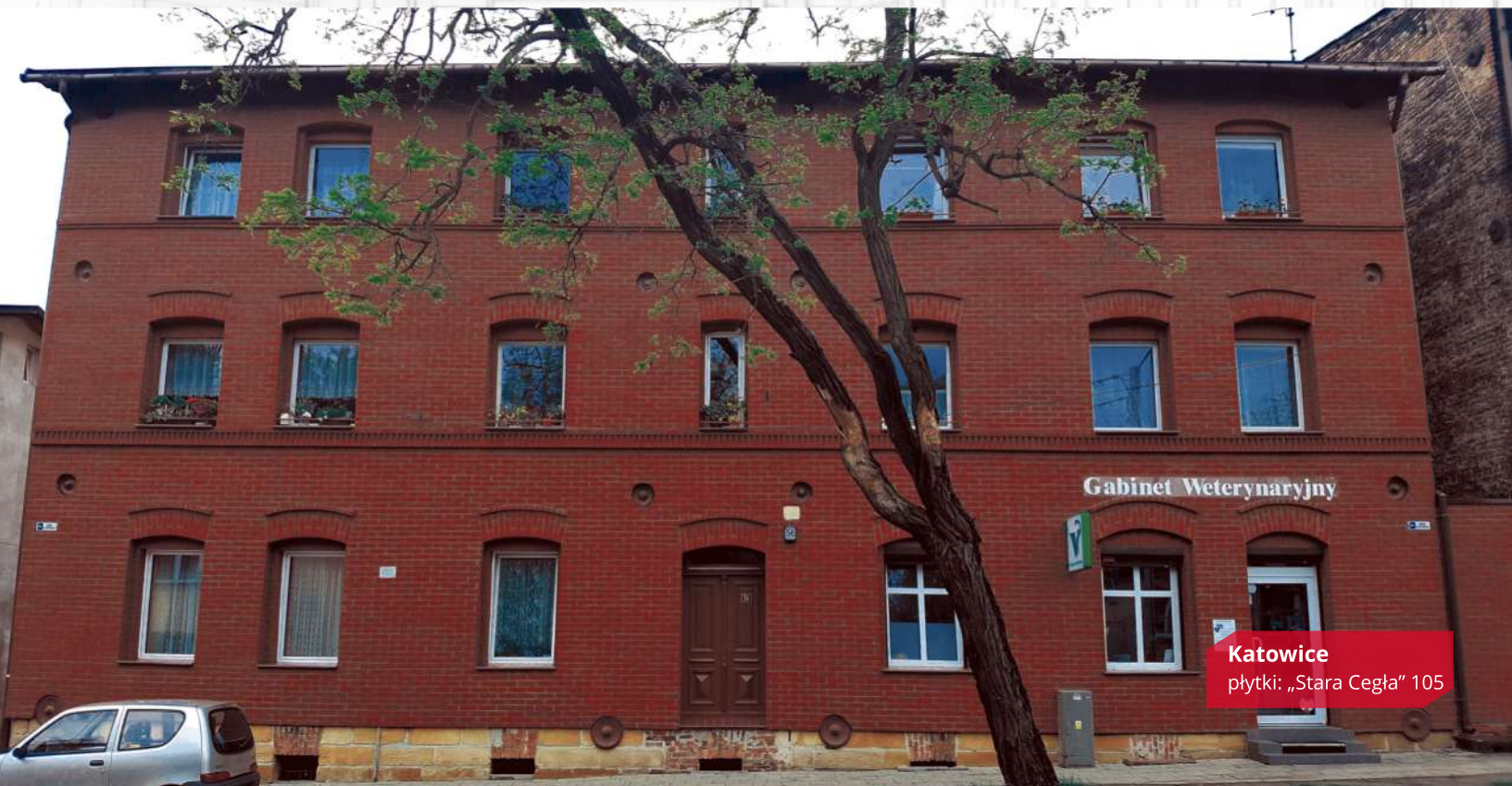
kolor płytek: miesz. dalmatyńska
faktura: łupek



Chorzów

kolor płytek: 101
faktura: gładka

Warszawa
kolor płytek: 110
faktura: gładka



Katowice
płytki: „Stara Cegła” 105

A handwritten signature or logo in a light, cursive script, located at the bottom center of the page.



kolor płytek: 106
faktura: rustykalna



kolor płytek: 103
faktura: rustykalna

Handwritten signature or logo.



kolor płytek: 104, 116
faktura: łupek



A handwritten signature or logo in grey ink, located at the bottom center of the page.



Handwritten signature or text.

